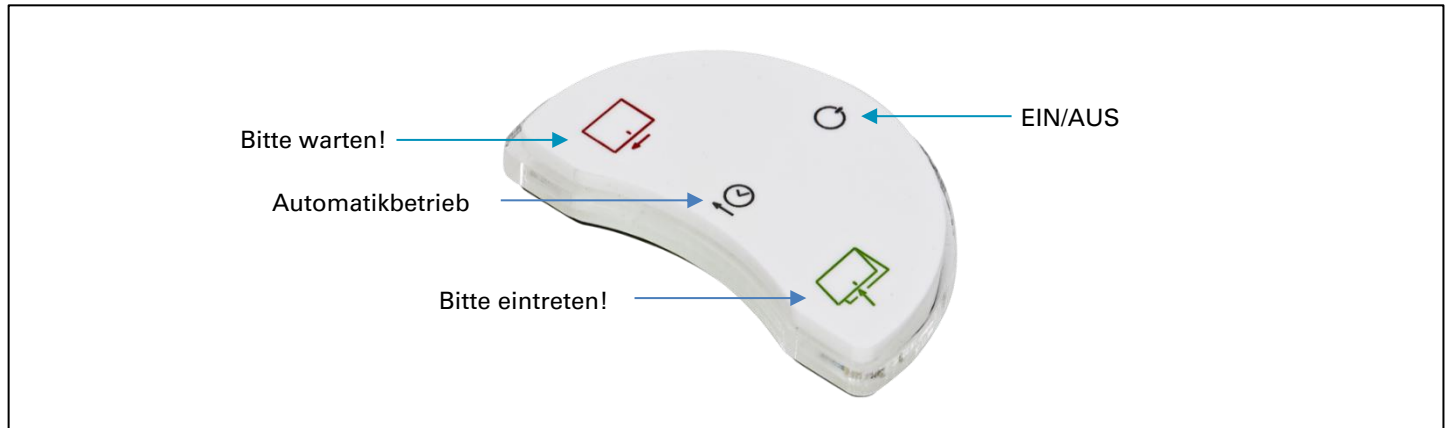


Produktvarianten

Ausführung	Artikelnummer
Design-Tischsender Steuereinheit 433 MHz	204.201.00
Anleitung Design-Tischsender	LE482

Typ: Überprüfen Sie nach dem Auspacken die Lieferung auf Vollständigkeit und auf Beschädigungen.

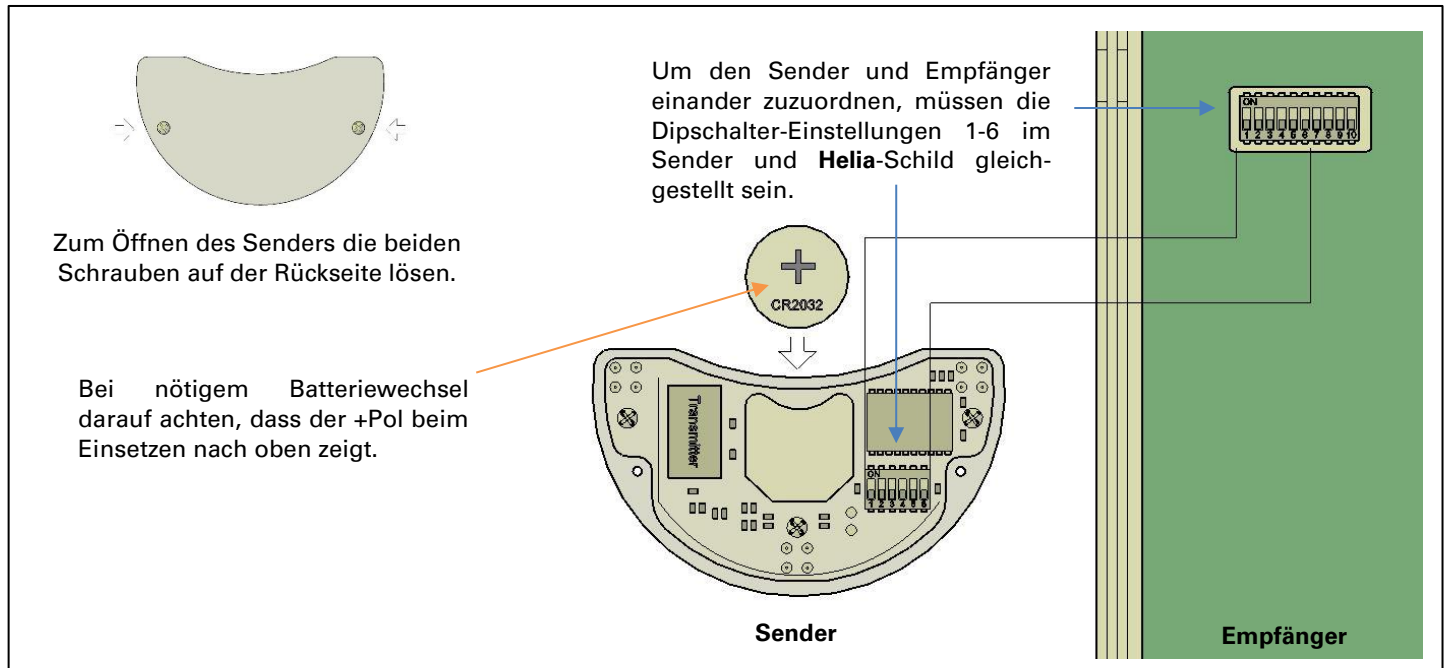
Bild 1: Design-Tischsender



Funktionen und Bedienung

Der Design-Tischsender steuert die Anzeige der Besuchsanzeigeschilder über die Helios Design-Empfänger Steuereinheit. Bei dem Besuchsanzeigeschild Helia ist die Empfängersteuereinheit integriert. Durch Drücken der Tasten werden die Besuchsanzeigeschilder entweder auf „Bitte warten!“ oder „Bitte eintreten!“ gestellt. Mit dem Automatikbetrieb schaltet die Empfangssteuerung automatisch nach einer bestimmten Zeitspanne von „Bitte eintreten!“ auf „Bitte warten!“.

Bild 2: Einstellung Dip-Schalter / Batteriewechsel



Sender und die Empfänger-Steuereinheit sind im Auslieferungszustand (DIP 1 bis 6) immer auf die Dip-Schalterposition 1 eingestellt. Falls mehrere Sender mit dem Signalschild kommunizieren sollen, müssen diese vor Ort gedippt werden. Die Dipschalter 7 bis 10 der Empfänger Steuereinheit beinhalten verschiedene Funktionen. Diese sind in der folgenden Tabelle aufgeführt.

Reinigung

Empfohlen wird ein weicher, leicht feuchter Lappen mit etwas Spülmittel ggfs. mit Zusatz von Desinfektionsmittel. Auf keinen Fall scheuernde Reinigungsmittel verwenden. Nur Desinfektionsmittel gem. EN 16615 bzw. VAH-Listung anwenden.

Tabelle 1: Dipschaltereinstellungen 7-10

Dip-Schalter	Funktion	Dip-Schalter Stellung	
		ON (oben)	OFF (unten)
7	Summer AUS		X
7	Summer AN	X	
10	Automatikbetrieb* AN	X	
10	Automatikbetrieb AUS		X
8	Automatik Zeitvorgabe 5 Sekunden	X	
9		X	
8	Automatik Zeitvorgabe 10 Sekunden	X	
9			X
8	Automatik Zeitvorgabe 20 Sekunden		X
9		X	
8	Automatik Zeitvorgabe 30 Sekunden		X
9			X

*im Automatikbetrieb springt die Anzeige „Bitte eintreten“ nach einer gewählten Zeitvorgabe automatisch wieder zurück zur Anzeige „Bitte warten“.

Die akustischen Signale können **nur** bei „Bitte Warten“ ausgeschaltet werden. Bei „Bitte Eintreten“ ertönt immer ein Signal. Diese unterscheiden sich wie folgt.

Tabelle 2: akustische Signale

akustische Signale	Darstellung
Eintreten	
Warten	
Aus	

Im Auslieferungszustand sind der Summer für „Bitte Warten“ und der Automatikbetrieb **eingeschaltet**, die Zeitvorgabe steht auf 10 Sekunden.

Technische Daten Design-Tischsender Steuereinheit 433 MHz


Auslöser: Micro-Kurzhubtastensteuerung
 Betriebsfrequenz: 433 MHz
 Stromversorgung: Batterie, Größe: CR2032, Spannung 3V, Kapazität: 220mAh, chem. System: Lithium-Mangandioxid
 Betriebsdauer bei täglich einmaligem Gebrauch ca. 3 Jahre
 Abmessungen: 85x50x13mm (BxTxH)±5%
 Gewicht: ca. 45g

Zubehör- und Ersatzteile


Diese sind auf der Internetseite von Lehmann Electronic hinterlegt.

Entsorgungshinweise

Altgeräte und Batterien dürfen nicht über den Hausmüll entsorgt werden. Entsorgen Sie Altgeräte, Altbatterien und Verpackungsmaterial gemäß den geltenden Gesetzen und Entsorgungsvorschriften.

 Das nebenstehende Symbol kennzeichnet Elektronikgeräte, die getrennt vom Hausmüll gesammelt und einer umweltgerechten Wiederverwendung zugeführt werden müssen. Altgeräte und Altbatterien können Schadstoffe enthalten, die der Umwelt und der menschlichen Gesundheit schaden können. Enthaltene Rohstoffe können durch ihre Wiederverwertung einen Beitrag zum Umweltschutz leisten.

Eine Entsorgung von Altgerät und Batterie hat getrennt zu erfolgen. Diese sind entweder an einer Sammelstelle für Elektrogeräte bzw. Batterien oder bei dem Inverkehrbringer abzugeben.

 Verpackungsmaterial ist entsprechend der geltenden Gesetze und Entsorgungsvorschriften getrennt zu entsorgen.

Die Löschung personenbezogener Daten auf dem zu entsorgenden Altgerät muss vom Endnutzer eigenverantwortlich vorgenommen werden.

Konformität und gesetzliche Regelungen

Hiermit erklärt Lehmann Elektronik, dass sich das Produkt soweit zutreffend in Übereinstimmung mit den grundlegenden Anforderungen und den anderen relevanten Vorschriften der EMV RL 2014/30/EU, der RED RL 2014/53/EU, und der RoHS RL 2011/65/EU befinden. Die vollständigen Konformitätserklärungen finden Sie im Internet unter www.lehmannweb.de.



REACH Verordnung Im Sinne der Verordnung sind wir nachgeschalteter Anwender. Das Produkt ist nicht kennzeichnungspflichtig. Weitere Informationen sind auf der Homepage einsehbar.