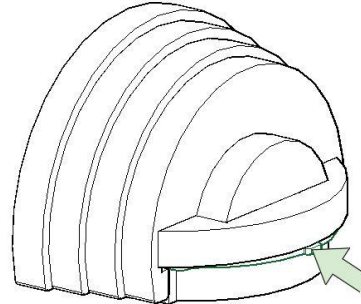


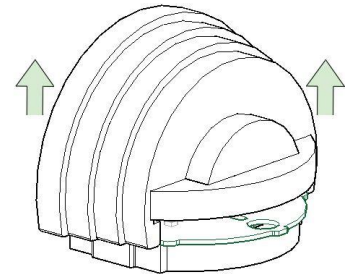
## Montageanleitung Exklusiv Acryl-Signalleuchte

### Öffnen der Exklusiv-Leuchte

1. Den Stift an der Unterseite mit einem Schlitz-Schraubendreher nach innen schieben.



2. Den Leuchtaufsatz nach oben abheben.

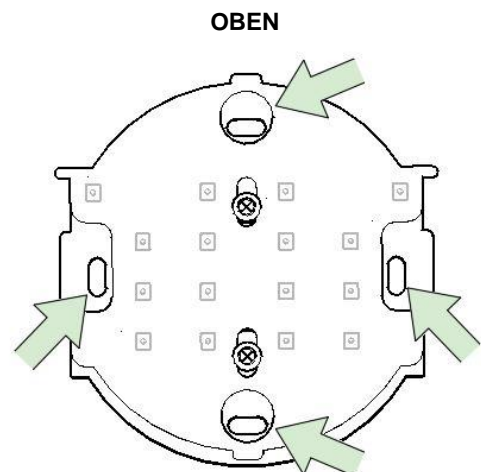


### Montage

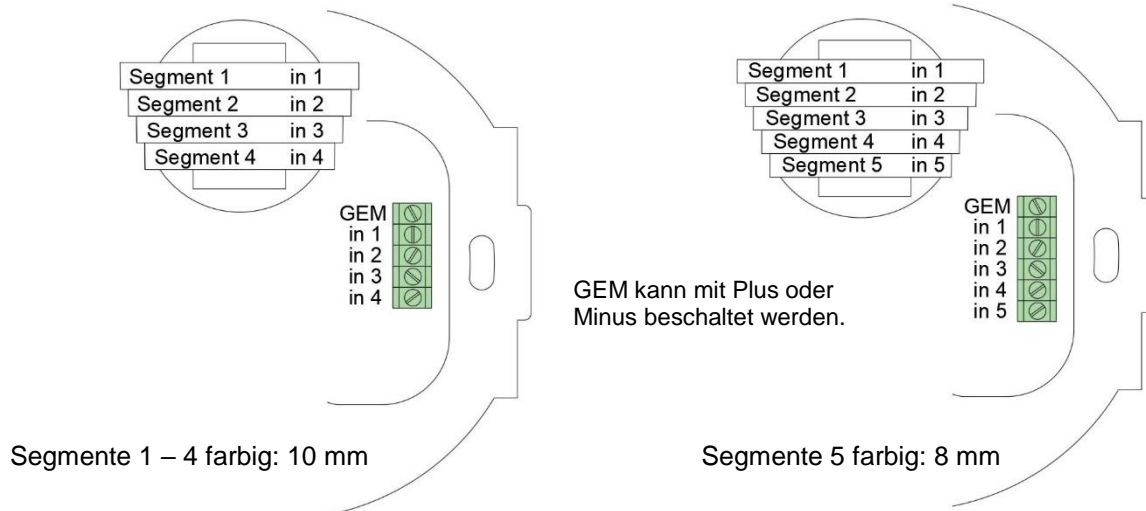
Montagerichtung der  
Bodenplatte beachten!



1. Befestigen der Grundplatte auf der Wand oder einer 55er Unterputzdose.
2. Beschalten der Klemmen (siehe Belegung).



## Anschaltung

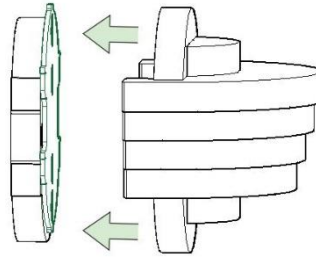


**Tabelle Anschaltungen:**

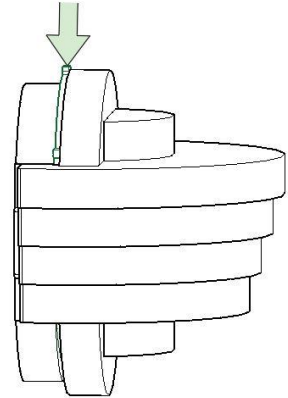
Artikelnummer	Belegung	Klemme	Artikelnummer	Belegung	Klemme
230.064.1k	Gem. Potential Rot	UB In 3	230.064.3k	Gem. Potential Weiß rot grün	UB In 1 In 3 In 4
230.064.7k	Gem. Potential Grün	UB In 4	230.064.3k-S	Gem. Potential Rot Grün Gelb	UB In 1 In 3 In 4
230.064.9k	Gem. Potential Blau	UB In 4	230.064.4 230.064.41	Gem. Potential Weiß Rot Grün Gelb / Orange	UB In 1 In 2 In 3 In 4
230.064.8k	Gem. Potential Gelb	UB In 4	230.064.42 230.064.5	Gem. Potential Weiß Rot Grün Rot / Blau	UB In 1 In 2 In 3 In 4
230.064.6k	Gem. Potential Weiß	UB In 1	230.065.5	Gem. Potential Weiß Rot Grün Gelb Orange	UB In 1 In 2 In 3 In 4 In 5
230.064.2k	Gem. Potential Rot Grün	UB In 3 In 4	230.065.6	Gem. Potential Weiß Grün Gelb Rot Blau	UB In 1 In 2 In 3 In 4 In 5
230.064.651	Gem. Potential Weiß Rot	UB In 1 In 2			
230.064.62 230.064.621	Gem. Potential Weiß Weiß	UB In 1 In 2			

## Aufsetzen der Exklusiv-Leuchte

1. Den Leuchtaufsatz auf die Grundplatte aufsetzen.



2. Den Stift von oben wieder mit einem Schlitz-Schraubendreher nach unten schieben.



### Reinigung

Empfohlen wird ein weicher, leicht feuchter Lappen mit etwas Spülmittel ggfs. mit Zusatz von Desinfektionsmittel gem. EN 16615. Auf keinen Fall scheuernde / ätzende Reinigungsmittel verwenden.

### Technische Daten

Leuchtstärke und Leuchtwinkel:	nach DIN VDE 0834-1
Leuchtsegmente und Anordnung:	bis zu 5 Leuchtsegmente
Mögliche Leuchtsegment-Farben:	weiss, rot, grün, gelb, orange, blau
Abmessungen (BxHxT):	100 x 80 x 60 mm
Maßtoleranz:	± 10 %
Betriebsspannung:	Standard 24 V DC / 20 mA pro Leuchtsegment
Gewicht:	ca. 265 g
Montage:	Aufsatzfähig auf 55er Schalterdose und AP-Wandmontage
Klemmen:	Für Drähte bis 1 mm <sup>2</sup>
Reinigungsmittel:	Resistenz gemäß EN 16615
Schutzart:	IP30

### Zubehör- und Ersatzteile

Diese sind auf der Internetseite der Fa. Lehmann Electronic GmbH hinterlegt.

### Entsorgungshinweise

Altgeräte und Batterien dürfen nicht über den Hausmüll entsorgt werden. Entsorgen Sie Altgeräte, Altbatterien und Verpackungsmaterial gemäß den geltenden Gesetzen und Entsorgungsvorschriften.



Das nebenstehende Symbol kennzeichnet Elektronikgeräte, die getrennt vom Hausmüll gesammelt und einer umweltgerechten Wiederverwendung zugeführt werden müssen. Altgeräte und Altbatterien können Schadstoffe enthalten, die der Umwelt und der menschlichen Gesundheit schaden können. Enthaltene Rohstoffe können durch ihre Wiederverwertung einen Beitrag zum Umweltschutz leisten.

Eine Entsorgung von Altgerät und Batterie hat getrennt zu erfolgen. Diese sind entweder an einer Sammelstelle für Elektrogeräte bzw. Batterien oder bei dem Inverkehrbringer abzugeben.



Verpackungsmaterial ist entsprechend der geltenden Gesetze und Entsorgungsvorschriften getrennt zu entsorgen.

Die Löschung personenbezogener Daten auf dem zu entsorgenden Altgerät muss vom Endnutzer eigenverantwortlich vorgenommen werden.



